

*cittaslow*



Internationale Vereinigung der lebenswerten Städte

# Wir sind

*„Wir sind auf der Suche nach Städten, in denen Menschen leben, die neugierig auf die wiedergefundene Zeit sind, die reich sind an Plätzen, Theatern, Geschäften, Cafés, Restaurants, Orten voller Geist, ursprünglichen Landschaften, faszinierender Handwerkskunst, wo der Mensch noch das Langsame anerkennt, den wohltuenden Rhythmus der Jahreszeiten, die Echtheit der Produkte und die Spontantät der Bräuche genießt, den Geschmack und die Gesundheit achtet...“*

(Quelle: Manifest Cittaslow)

## SLOW ist besser

Wir leben in einer Zeit, in der ein Großteil des Wissens mit einigen wenigen Mausklicken erreichbar ist. Eine einfache Geste der Hand genügt, um Wissen, Informationen und Kenntnisse aus dem Internet herunterzuladen. Gleichzeitig strebt die Wirtschaft danach, zu globalisieren, zu fusionieren und Kulturen, Gesellschaften sowie Machtstreben zu nivellieren. Die von Carlo Petrini initiierte Slow Food-Bewegung und das Bauernnetzwerk Terra Madre zeigen, wie es trotzdem möglich ist, kleinere Städte und Gemeinden hervorzuheben. Sie nutzen das Internet positiv, indem sie ein Netzwerk bilden, um Erfahrungen, Kulturen sowie innovative Ideen und Projekte austauschen. Auf diesem fruchtbaren Boden entstand Cittaslow, ein internationales Netzwerk, das an Slow Food anknüpft und im Oktober 1999 in Orvieto, Italien, gegründet wurde. Mit einem Netzwerk, das sich über 25 Länder erstreckt, ist Cittaslow heute das internationale Markenzeichen für Städte und Gemeinden, die sich um eine höchstmögliche Lebensqualität für ihre Bürger, Unternehmer und Gäste bemühen.

## Städte mit Seele international vernetzt

Die Cittaslows der Welt sind Städte und Gemeinden, die versuchen, den Zeitgeist für sich zu interpretieren und gleichzeitig den individuellen Charakter ihrer Gemeinde zu bewahren. Die Idee dazu stammt von Paolo Saturnini, Bürgermeister des italienischen Ortes Greve in Chianti. Ihm haben sich sehr schnell weitere Bürgermeister angeschlossen, um dieses Projekt zu realisieren, das in einer Zeit, in der Schnelligkeit um jeden Preis die Maxime ist, fast wie eine Utopie erscheint. Seither hat sich das Netzwerk kontinuierlich entwickelt und zählt mittlerweile über 150 Städte und Gemeinden in 25 Ländern der Welt. In Deutschland wurde Hersbruck 2001 als erste Stadt mit dem Zertifikat „Cittaslow“ ausgezeichnet. Es folgten Waldkirch im Breisgau sowie Überlingen am Bodensee. 2016 zählt das Netzwerk bereits 14 deutsche Städte und Gemeinden, Tendenz steigend.

## Unser Markenzeichen

Eine Cittaslow...

- steht für Lebensqualität
- schätzt Qualität
- steht für Fortschritt, der den Menschen in den Mittelpunkt stellt
- verleiht der Beziehung zwischen Stadt und Land durch ihre Qualität Bedeutung
- entwickelt wertvolle Naturräume und setzt sich für biologische Vielfalt ein
- pflegt Tradition und steht für Innovation
- fördert regionale Produkte und deren kurze Versorgungswege
- ist eine Stadt bzw. Gemeinde mit sozialem Zusammenhalt
- ist für künftige Generationen nachhaltig
- ist ein Mittel gegen alte und neue Armut



*cittaslow*



**Stadt Meldorf**  
[www.meldorf-nordsee.de](http://www.meldorf-nordsee.de)



**Stadt Schneverdingen**  
[www.schneverdingen.de](http://www.schneverdingen.de)



**Stadt Maikammer**  
[www.maikammer.de](http://www.maikammer.de)



**Stadt Penzlin**  
[www.penzlin.de](http://www.penzlin.de)



**Stadt Bischofsheim  
a. d. Rhön**  
[www.bischofsheim.info](http://www.bischofsheim.info)



**Stadt Lüdinghausen**  
[www.luedinghausen.de](http://www.luedinghausen.de)



**Stadt Bad Essen**  
[www.badessen.de](http://www.badessen.de)



**Stadt Hersbruck**  
[www.hersbruck.de](http://www.hersbruck.de)



**Markt Wirsberg**  
[www.wirsberg.de](http://www.wirsberg.de)



**Stadt Blieskastel**  
[www.blieskastel.de](http://www.blieskastel.de)



**Stadt Deidesheim**  
[www.deidesheim.de](http://www.deidesheim.de)



**Stadt Nördlingen**  
[www.noerdlingen.de](http://www.noerdlingen.de)



**Stadt Berching**  
[www.berching.de](http://www.berching.de)



**Stadt Waldkirch**  
[www.stadt-waldkirch.de](http://www.stadt-waldkirch.de)



**Stadt Überlingen**  
[www.ueberlingen.de](http://www.ueberlingen.de)



**Stadt Bad Schussenried**  
[www.bad-schussenried.de](http://www.bad-schussenried.de)



**Stadt Spalt**  
[www.spalt.de](http://www.spalt.de)

Mitgliedsgemeinden in Deutschland

## Ziele

# cittaslow

### Nachhaltige Umweltpolitik

- Innovative Technologien fördern
- Schonung der natürlichen Ressourcen
- Regionalverträgliche Konzepte
- Steigerung der Energieeffizienz

### Charakteristische Stadtstruktur

- Stadtgeschichte als Entwicklungspotenzial
- Behutsame Stadterneuerung
- Nachhaltige Stadtentwicklung

### Gastfreundschaft

- Qualitätsorientierte Gastronomie
- Pflegen von Städtepartnerschaften
- Weltoffenheit und Herzlichkeit

### Kultur und Traditionen

- Wahrung von regionalen Besonderheiten
- Förderung von Veranstaltungen
- Kulturelle Einrichtungen erhalten

### Typische Kulturlandschaft

- Vielfalt von Flora und Fauna schützen
- Charakteristische Eigenart bewahren
- Schönheit der Landschaft aufzeigen

### Regionaltypische Produkte

- Bewahrung traditioneller Herstellung
- Unterstützung natürlicher Produktionsabläufe
- Kurze Wege

### Regionale Märkte

- Förderung der Direktvermarktung
- Veranstalten von Wochenmärkten
- Schaffung regionaler Wirtschaftskreisläufe

### Bewusstseinsbildung

- Geschmacks- und Sinnesschulung (Beispiel: Projekt Miniköche)
- Förderung der regionalen Identität

## Hauptsitz des deutschen Netzwerkes

Seit 2015 befindet sich der Hauptsitz des deutschen Netzwerkes im historischen Rathaus der Weinstadt Deidesheim an der Deutschen Weinstraße.

### Kontakt:

Stadt Deidesheim  
Marktplatz 9 | 67146 Deidesheim  
Tel.: 06326 6140  
E-mail: [cittaslow@deidesheim.de](mailto:cittaslow@deidesheim.de)  
[www.citta-slow.de](http://www.citta-slow.de)

### Tourist Service GmbH Deidesheim

Bahnhofstr. 5  
67146 Deidesheim  
Tel.: 06326 96770  
Email: [touristinfo@deidesheim.de](mailto:touristinfo@deidesheim.de)  
[www.deidesheim.de](http://www.deidesheim.de)

## Hauptsitz des internationalen Netzwerkes

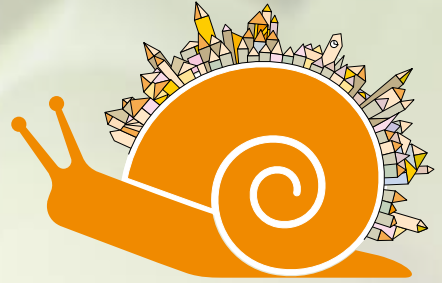
Der Hauptsitz von Cittaslow befindet sich im historischen Zentrum der Stadt Orvieto in Italien. Die einzelnen Ländernetzwerke sind an die Zentrale angebunden und operieren über nationale Koordinatoren.

c/o Comune di Orvieto, via Garibaldi, 8  
I-05018 Orvieto TR Italy  
tel. /ph. +39(0)763341818  
fax +39(0)763394455  
e-mail: [info@cittaslow.net](mailto:info@cittaslow.net)  
[www.cittaslow.net](http://www.cittaslow.net)

Besuchen Sie uns auch auf



[www.cittaslow.net](http://www.cittaslow.net)  
[www.citta-slow.de](http://www.citta-slow.de)



*cittaslow*

International network of cities where living is easy

Réseau international des villes du bien vivre

삶의 질을 추구하는 국제적인 도시 연결망

Internationalt Bynetværk for Det gode Liv

Rete Internazionale delle Città del Buon Vivere

Internasjonalt nettverk for steder hvor det er godt å leve

Internationaal netwerk van gemeenten waar het leven goed is

Międzynarodowa Sieć Miast Dobrego Życia

Rede Internacional de Cidades onde Viver é Fácil

Red Internacional de Municipios por la calidad de vida

Ett internationellt nätverk för det goda livet

Yaşamın kolay oldu ğ u kentlerin uluslararası a ğ ı

Internationale Vereinigung der lebenswerten Städte